

岐阜市総合防災情報システム (岐阜県岐阜市)

〔概要〕

岐阜市は、総合計画（愛称：ぎふ躍動プラン・21）における将来都市像として「安心して暮らせる都市」の実現を目指し、災害情報を迅速・的確に収集・一元管理し、庁内、出先機関、避難所等との防災情報を共有する、岐阜市総合防災情報システムを構築した。このシステムについて、災害時や防災訓練などにおける活用を通して、より効果的な機能の拡張に取り組んでいる。

〔コラム〕

岐阜市の中央を流れる長良川は、1300年の歴史を持つ鵜飼で知られており、憩いの場として親しまれているが、濃尾平野を流れる天井川となっており、ひとたび水害ということになると、大変危険な河川となるため、市民は水害に対する意識を強く持っています。

昭和51年9.12災害では、3日間続いた集中豪雨により河川が増水、いたるところで内水被害が起こり、岐阜市内では、死者5人、負傷者7人、床上浸水11,363世帯（棟）などの被害を記録、岐阜県最大の被害となり、多くの市民の記憶に残っているところです。また、明治24年10月28日に発生した濃尾大地震は、直下型の地震としては国内最大のM8.0といわれており、朝方に発生したため、食事の支度の時間と重なり、多くの火災が発生し、7,273人の死者と、14万棟を超える全壊・全焼家屋が発生しました。

さらに、南海トラフ巨大地震の発生も危惧される本市においては、総合防災対策の充実強化として、防災行政無線の整備、災害時要援護者支援対策、地域防災コミュニティ計画の策定などの取り組みを進めるとともに、平成19年度から21年度にかけて、総務省の「地域ICT利活用モデル構築事業」の採択を受け、岐阜市総合防災情報システムの構築を実施しました。

具体的には、岐阜市内50箇所に設置される地域災害対策本部、避難所や被災地の情報が、岐阜市の地域イントラネットや庁内LANを通じて岐阜市の災害対策本部に全て集まってくる仕組みを構築したほか、携帯電話やパソコンのメールアドレスを登録した職員や市民の方々に対して、災害情報や避難情報を発信するシステムを構築しました。

システムの構築にあたっては、災害対策基本法に基づく「岐阜市地域防災計画」に規定する業務の流れを把握して、その流れに沿ったシステム構築を実施したほか、市民生活部所管の住民基本台帳データや、福祉部所管の災害時要援護者データなど、庁内の他部署で管理しているデータとの連携や、岐阜県の進める統合型GIS（地理情報システム）と連携するため、所要の手続きなどを経ながら構築を実施しました。

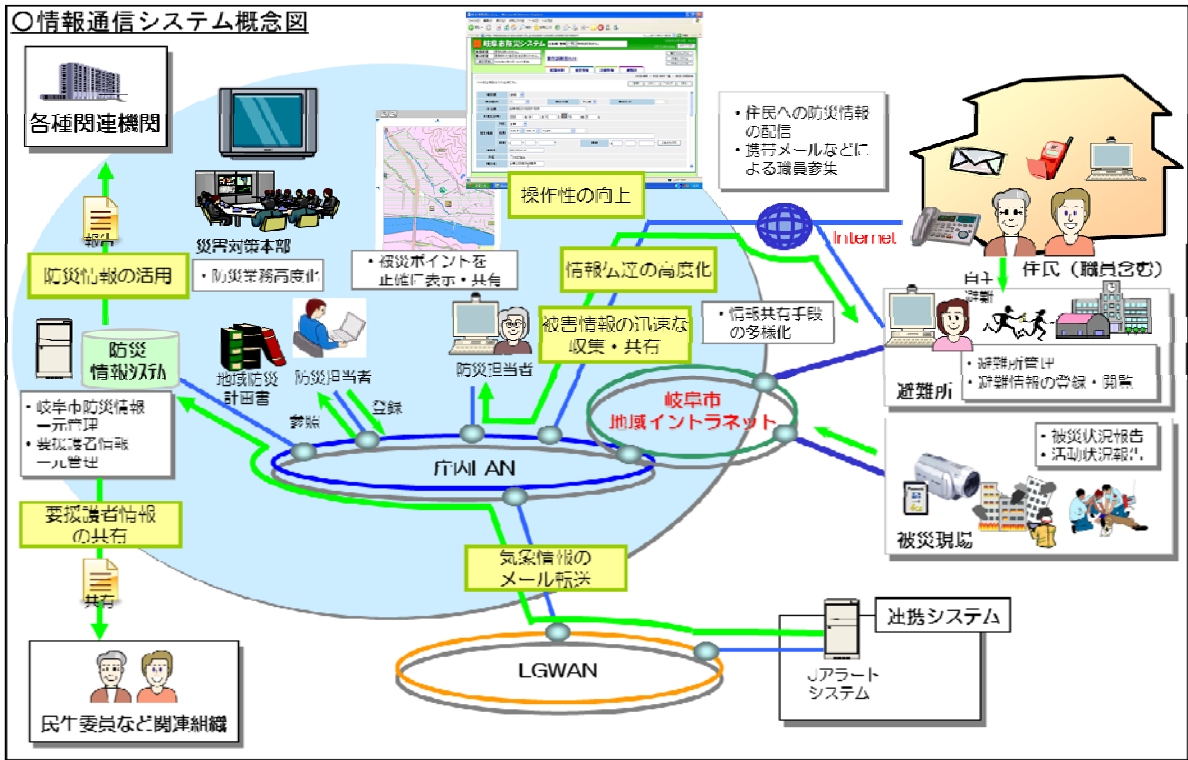
また、システム構築以来、このシステムを操作する災害対策本部詰め職員や地域派遣職員に対して毎年操作研修や説明会を実施しているほか、岐阜市総合防災訓練においてもシステム操作訓練を実施し、災害時に備えているところです。

平成23年度には、全庁的なシステム最適化に伴うWebブラウザの変更への対応や、東日本大震災の発生を踏まえ、罹災証明の発行業務の効率化や、市民向け情報配信の強化のため、システムの拡張を行ったところです。

平成24年度は、導入した機器が5年経過し、補償期間が終了するため、サーバー等の機器の更新を行うとともに、システムの安定化を実施しました。

岐阜市地域ICT活用モデル構築事業

○情報通信システム概念図



【岐阜市総合防災情報システムのイメージ図】

〔岐阜市総合防災情報システムの主な機能〕

- ・被害情報管理機能（人的・物的被害を速報、確定報として管理、GISから位置座標を取得）
- ・活動状況管理機能（災害対応指示、報告等を一元管理）
- ・避難所管理機能（避難所の開設状況、物資の配達状況、避難者一覧）
- ・職員参集管理機能（職員に参集メール発信、配備状況を確認）
- ・災害時要援護者台帳管理機能（要援護者台帳の作成・更新）
- ・被災者支援機能（罹災証明発行業務支援、義援金配布業務支援等）
- ・情報配信機能（気象情報、市の発表する避難情報等を配信）

〔制作費及び運用費（公的な補助額）〕

H19実績額	95,360,165円	(95,360,165円)
H20実績額	51,273,504円	(51,273,504円)
H21実績額	38,995,328円	(38,995,328円)
H22実績額	12,428,328円	(0円)
H23実績額	25,028,328円	(0円)
H24実績額	28,444,500円	(0円)

(問い合わせ先)

■岐阜市 都市防災部 防災対策課

岐阜市美江寺町2丁目9番地

TEL : 058-265-4141 (内線4143)

FAX : 058-265-3857

e-mail : boutai@city.gifu.gifu.jp

URL : <http://www.city.gifu.lg.jp/2982.htm>